



## Pronájem – budova C

Pronájem nových, moderně vybavených klimatizovaných kanceláří a laboratoří v centru inovačního podnikání v Olomouci



### POPIS:

Adresa: Šlechtitelů 21, Olomouc Holice, areál Univerzity Palackého

Druh budovy: nová moderní budova

Počet NP: 3

Velikost kanceláře: od 18 m<sup>2</sup>

- 26 kanceláří o velikosti 18 – 25 m<sup>2</sup>;
- 22 laboratoří o velikosti 25 m<sup>2</sup>;
- hala drobné výroby s plochou 162 m<sup>2</sup>;
- sociální zázemí (WC, sprchy), kuchyňky.

Kancelářské prostory jsou klimatizované, vybavené nábytkem. K dispozici je přípojka na telefon a internet, v některých kancelářích vzduchotechnika. K pronájmu můžete využít 1 parkovací místo (další za poplatek). Poskytujeme také službu umístění sídla.

### CENA:

	Základní	Nájemce VTP UP	Nájemce VTP UP Business Catapult
Laboratoře 1. NP a 2. NP	3600 Kč/m <sup>2</sup> /rok	2200 Kč/m <sup>2</sup> /rok	1100/1450/1750 Kč*
Kanceláře 2. NP	3600 Kč/m <sup>2</sup> /rok	2000 Kč/m <sup>2</sup> /rok	1000/1300/1600 Kč*
Kanceláře s balkonem 3. NP	3600 Kč/m <sup>2</sup> /rok	2300 Kč/m <sup>2</sup> /rok	2300 Kč/m <sup>2</sup> /rok

\*) zvýhodněná cena v prvním, druhém a třetím roce pro účastníky programu Business Catapult

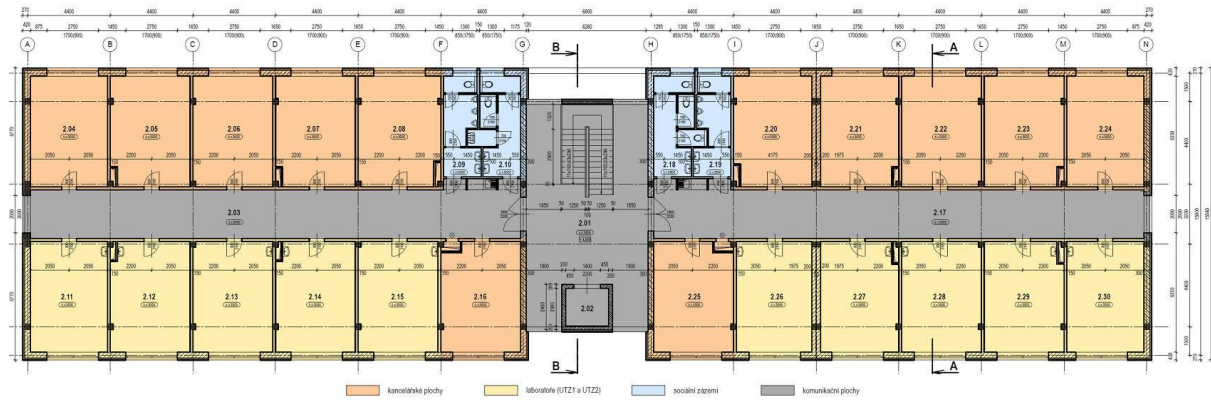


## PLÁNKY PROSTOR:

### 1.NP



### 2.NP



### 3.NP





### ROZMĚRY PRONAJÍMANÝCH PROSTOR 1.NP:

místnost	plocha (m <sup>2</sup> )	místnost	plocha (m <sup>2</sup> )	místnost	plocha (m <sup>2</sup> )
1.05 (vč. 1.06+1.07)	185,64	1.22	24,18	1.36	24,63
1.08	25,42	1.26	24,63	půl patra vlevo (1.04-1.14)	341,82
1.12	24,63	1.27	24,19	laboratoře blok (1.23-1.36)	243,46
1.13	24,99	1.28	24,36	laboratoře blok (1.23-1.36) + 1.22 + 1.30	291,77
1.14	24,36	1.30	24,13	půl patra vpravo (1.15 - 1.36)	354,89

### ROZMĚRY PRONAJÍMANÝCH PROSTOR 2.NP:

místnost	plocha (m <sup>2</sup> )	místnost	plocha (m <sup>2</sup> )	místnost	plocha (m <sup>2</sup> )	místnost	plocha (m <sup>2</sup> )
2.04	24,19	2.13	24,99	2.23	24,53	2.30	24,19
2.05	24,53	2.14	24,63	2.24	24,19	čtvrt patra vlevo 6x kancelář(2.04 -2.13)	182,58
2.06	24,99	2.15	24,99	2.25	24,36	půl patra vlevo (2.03 - 2.15)	338,11
2.07	24,53	2.16	24,36	2.26	23,75	čtvrt patra vpravo 6xkancel.(2.22-2.30)	182,58
2.08	25,37	2.20	24,13	2.27	24,13	půl patra vpravo (2,17 - 2,30)	362,79
2.11	24,19	2.21	24,18	2.28	24,99		
2.12	24,53	2.22	24,99	2.29	24,57		

### ROZMĚRY PRONAJÍMANÝCH PROSTOR 3. NP:

místnost	plocha (m <sup>2</sup> )	místnost	plocha (m <sup>2</sup> )	místnost	plocha (m <sup>2</sup> )
3.05	35,94	3.13	18,30	3.23	18,55
3.06	37,82	3.18	37,56	3.24	17,67
3.09	17,67	3.19	37,82	čtvrt patra vlevo (3,05 -3,10)	95,77
3.10	18,66	3.20	18,30	půl patra vlevo (3.03-3.13)	239,97
3.11	18,40	3.21	18,55	čtvrt patra vpravo (3.19 - 3.24)	97,54
3.12	18,55	3,22	18,30	půl patra vpravo (3.14-3.24)	240,49